



# Lõuna-Eesti turismiklaster



# Lõuna-Eesti turismiklaster

- Detsembris 2019 valmis LE klatri toimimismudel
- Allkirjastatud kokkulepe Põlva, Võru, Valga, Jõgeva ja Tartu maakonna esindajate vahel
- Esimesed ühisprojektid:
  - Lõuna-Eesti turismistrateegia 2021-2025 koostamine koostöös ettevõtjatega
  - Lõuna-Eesti toidusündmus- november 2020

**Klaster alustab tegevust 01.01.2021**

# Lõuna- Eesti turismiklaster- miks?

- Lõuna–Eesti atraktiivsemaks ja paremini nähtavaks
- Terviklikum ja kvaliteetsem väärtuspakkumine
- Koos oleme võimekamad
- Ühistel väärtustel põhinev tootearendus, paremad võimalused atraktiivsete toodete/ teenuste väljatöötamiseks
- Innovatiivne ja tõhus turismiturundus
- Partner Tartu 2024 turismiturunduses
- Sünergia
- Efektiivsus

**Klastri edu alus** – ühine kokkulepe turismi arengueesmärkidest ja sihtpärane koordineeritud tegevus eesmärkide saavutamiseks.

# Klaster- kellele?

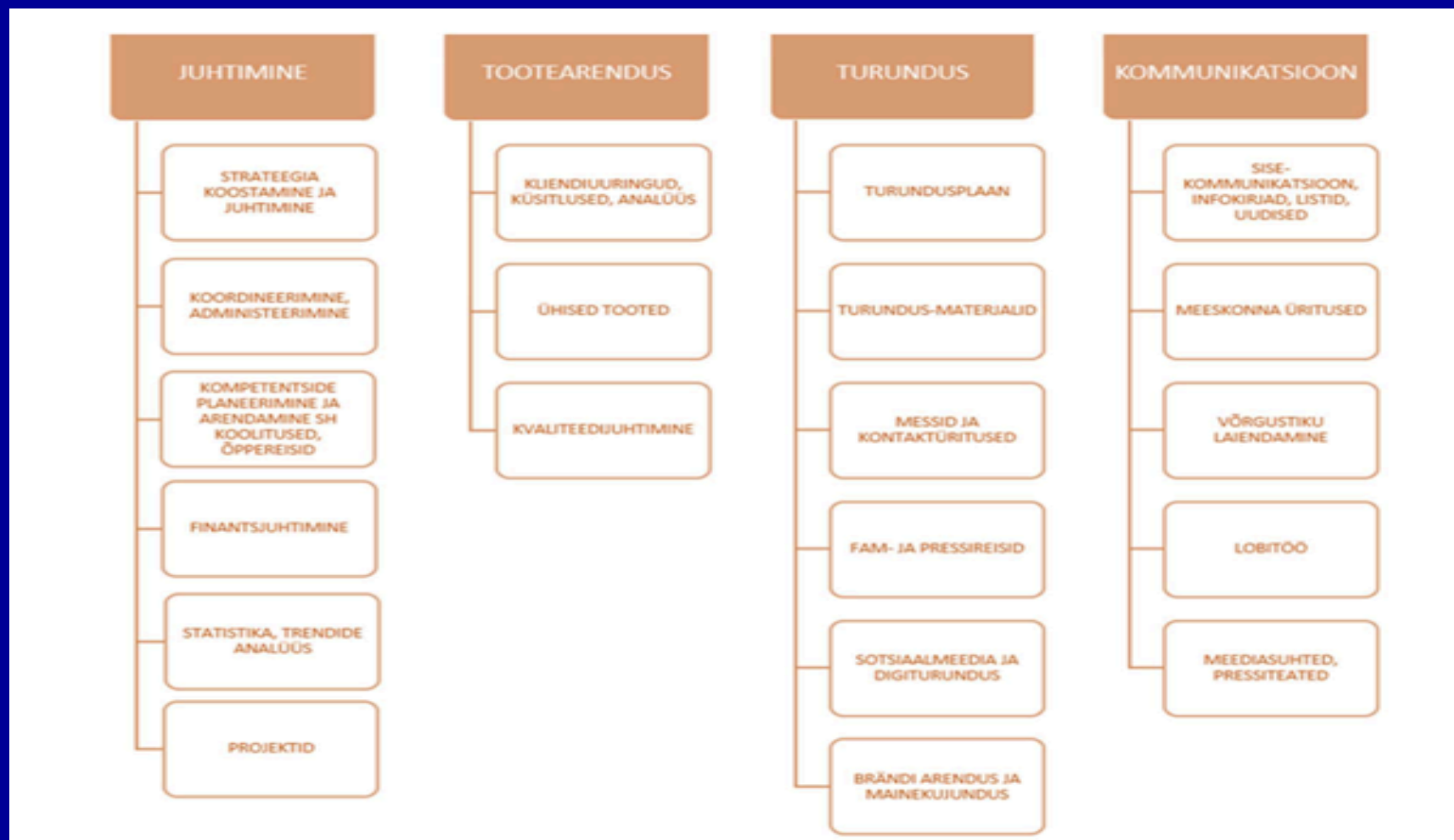
- Lõuna-Eesti (Põlva, Võru, Valga, Jõgeva ja Tartu maakond)  
**turismiettevõtetele ja teenusepakkujatele**
- Turismivaldkonna organisatsioonidele ja kohalikele omavalitsustele
- Piirkondlikud ja teemavõrgustikud

Soovituslikult: **2/3 erasektori liikmeid/teenusepakkujaid ja 1/3 või vähem avaliku sektori organisatsioone**

# Kuidas?

- Vabatahtlik
- Kaasamise aluseks on liikmeleping ehk **konsortsiumleping (2021-2023)** NB! Sõlmitakse 3 aastaks!
- Klatri liige on kohustatud pakkuma kvaliteetset turismiteenust
- Liikmemaks (liikmepaketid), mis sätestavad aastamaksu ja selles sisalduvad teenused

# Funktsioonid ja töövaldkonnad



# Liikmepaketid

- Suurliikme pakett/ A pakett (aastamaks 3000€)
- Keskmine pakett / B (1500€ aastas)
- Võrgustikupakett (1500€ aastas)
- Väike pakett / C (300€ aastas)

## Eelarve:

- EAS rahastus
- Maakondlikud arendusorganisatsioonid – arvestus elanike arvu järgi maakonnas (0,16€ per elanik 01.01.2020 seisuga) (Võru+Valga+ Tartumaa+ Jõgeva+Põlva maakond) – kolmeks aastaks fikseeritud summa aastas!
- Liikmetasud- ettevõtjad/võrgustikud. NB! Liikmetasud on pakettide raames ettevõtetele lubatud tegevuste elluviimiseks, mitte töötasude katmiseks

# Mis ettevõtja selle raha eest saab?

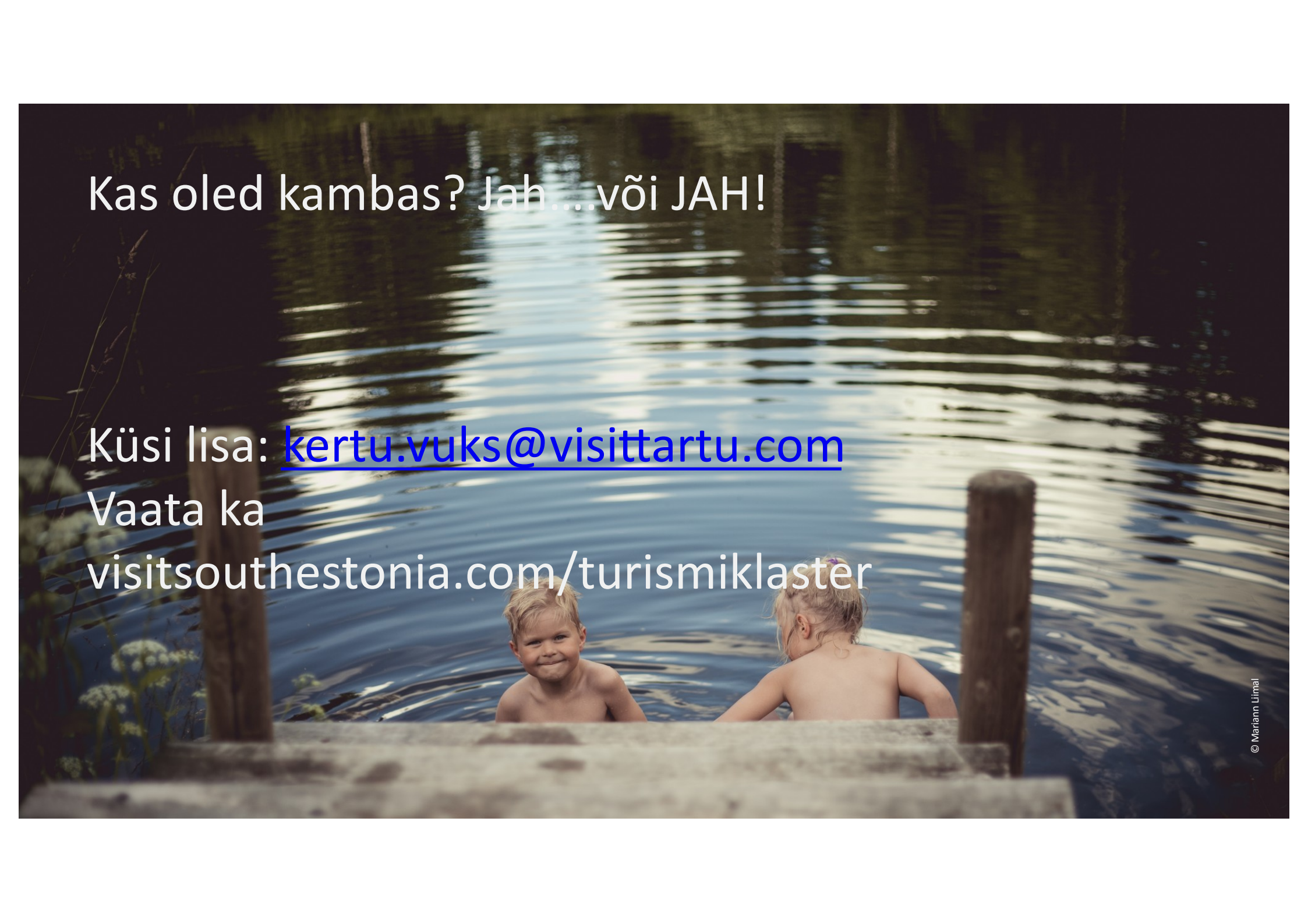
- **Kõikides pakettides sisaldub:**

- Infovoog, infokiri listi
- Majutus – ja täituvusstatistika ülevaade LEs ja maakondades Statistikaameti andmete põhjal, statistika analüüs ja tõlgendus 1-2 korda aastas.
- Üldkogu 2 x aastas
- Ühine mainekujundus
- LE info esiletoomine ja parem leitavus

Sõltuvalt paketist:

- Turundustegevused
- Koolitused
- Messid \*
- Mentorlus
- Võrgustiku tegevused



A photograph of two young children swimming in a pond. The child on the left is smiling at the camera, while the child on the right has their back to it. The water is dark with ripples, and there are wooden posts in the foreground. The background shows a dense forest.

Kas oled kambas? Jah...või JAH!

Küsi lisa: [kertu.vuks@visittartu.com](mailto:kertu.vuks@visittartu.com)

Vaata ka

[visitsoutheastonia.com/turismiklaster](https://visitsoutheastonia.com/turismiklaster)